

 **TURNIKET.BY**  
**INFO@TURNIKET.BY**

 **TURNIKET3V**

 **+375 17 282 07 07**  
**+7 499 404 05 06**

 **+7 800 551 49 51**  
**911@TURNIKET.BY**

# ПОДКЛЮЧЕНИЕ И НАСТРОЙКА СЕТЕВОГО КОНТРОЛЛЕРА КДЕ 7000

# ДОБАВЛЕНИЕ СЕТЕВОГО КОНТРОЛЛЕРА КДЕ-7000 В ПРОГРАММНОЕ ОБЕСПЕЧЕНИЕ

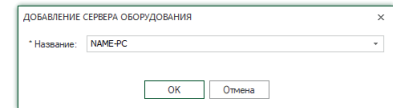
Установите Сервер и Клиент  
(ссылка откроется при  
сканировании QR-код справа)  
или пройдите по ссылке  
[turniket.by/docs](http://turniket.by/docs)  
открывая вкладку  
«СКУД ЗВ и ПО»



## 1. ДОБАВЛЕНИЕ СЕРВЕРА ОБОРУДОВАНИЯ

В разделе "Настройки" - "Оборудование". Нажмите ПКМ на рабочем поле программы.  
Далее выберите "Добавить" - "Сервер оборудования".

Название сервера оборудования - это имя компьютера, на котором установлен модуль  
«Сервер оборудования». После добавления сервера, выделите его и нажмите "Перезагрузить".

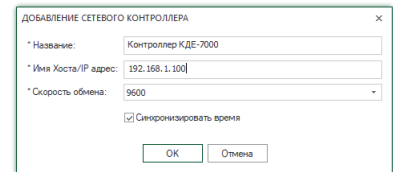


## 2. ДОБАВЛЕНИЕ КОНТРОЛЛЕРА

Выделите сетевой порт, нажмите значок «+» (или ПКМ по серверу)  
- "Добавить" - "Оборудование". "Сетевой контроллер".

Введите название контроллера (может быть произвольным). Введите параметры контроллера  
(параметры по умолчанию: IP адрес - 192.168.1.100, скорость обмена - 9600).

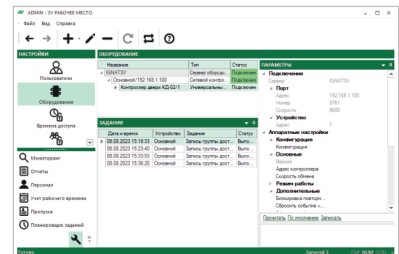
Сброс сетевых настроек осуществляется через перезапуск контроллера с установленной  
переключкой "DEFAULT 2".



## 3. ПЕРЕЗАГРУЗКА СЕРВЕРА ОБОРУДОВАНИЯ

Для перезагрузки сервера необходимо выделить его во вкладке с оборудованием и  
нажать кнопку перезапустить.

Дождитесь пока все устройства пропишутся в сетевой контроллер (все оборудование, должно  
иметь статус «**подключён**» зеленого цвета).



## УСТАНОВКА СЕТЕВОГО КОНТРОЛЛЕРА КДЕ 7000 (50 000)

Снять верхнюю крышку контроллера, открутив 2 винта на лицевой стороне корпуса.  
Разместить контроллер и закрепить используя отверстия на задней стенке устройства.  
При установке на DIN-рейку используйте крепления из комплекта.

**Перед подключением нескольких контроллеров КДЕ в одной сети, необходимо задать им разные IP-адреса.**

### Изменение IP адреса через Web-интерфейс:

IP адрес контроллера (по умолчанию 192.168.1.100) может быть изменен через web-интерфейс.

Для доступа к настройкам нажмите на значок  на начальной web-странице контроллера.

Имя пользователя и пароль по умолчанию: admin, admin.

Настройки находятся во вкладке «Сеть».

После редактирования нажмите «Сохранить», для перезагрузки нажмите «Перезагрузить» «Модуль Ethernet» во вкладке «Система».

**! При необходимости сброс сетевых настроек осуществляется через перезапуск контроллера с установленным джампером DEF2(JP6).**

### Подключение:

Если сетевой контроллер КДЕ 7000 (50 000) находится на краю линии RS485, необходимо установить джампер TERM(JP4).

После подключения установите джампер батарейки часов BAT(JP3), а также удалите защитный вкладыш на батарейке.

# СХЕМА ПОДКЛЮЧЕНИЯ КДЕ-7000

